

DX11 无线扩音器 产品规格书



版本：V1.11 日期：2025/05/30

1. 封面&目录	第 1 页
2. 产品简介.....	第 2/3 页
3. 电气性能.....	第 4 页

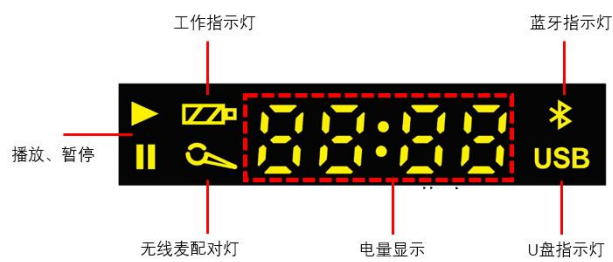
主机：重 175g；尺寸：85mm*105mm*32mm；

电池大小：型号：18650；容量 2000mAh

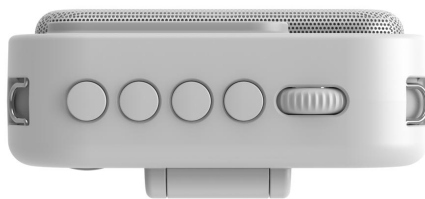
正面介绍：



一个 2.5 英寸 5W 功率喇叭，配有金属网，一个数码管显示屏幕



主机顶面按键



上图：从左到右，蓝牙开关>>上一曲》》播放暂停》》下一曲》》音量旋钮及开关

侧面插头



上图：从左到右，3.5（三节）有线麦克风输入》》U 盘播放》》Type 充电口

无线发射器介绍： 注：发射器使用需要把咪头对头嘴，10-20CM 为最佳距离。



尺寸大小：19mm*56mm*13mm,22g

正面一个指示灯，侧面一个按键，底部一个充电输入口

电池：型号：201225；容量 110mAh

咪头型号：9750 类型：高灵敏度

按键功能：长按开关机，单机开关静音

指示灯：配对中>绿色灯闪烁，配对成功>绿灯长亮，

静音>红灯长亮，充电中>红灯长亮,充满>红灯灭

组合功能



发射器可磁吸在主机背面进行充电，充电中发射器红灯亮，充电满自动关机。

电子性能简介：

- 喇叭功率：4Ω5W
- 蓝牙 5.0 >> 蓝牙名：DX11
- 2.4G 私有传输协议，DSP 防啸叫 AI 算法
- 自动配对，即插即用
- 无线低延时，延时 < 30ms，
- 整机功耗：发射器 < 15mA，接收器 < 25Ma
- 内置 160 度全指向高清高灵敏度麦克风
- 兼容性广，支持手机/电脑/平板
- 频率响应：100HZ-10KHZ
- 采样率 32Khz，
- 位深 16bit，
- 比特率 64Kbps
- 灵敏度：-32dB
- 信噪比：58dB
- 传输距离：20 米
- 传输频率：2402-2480MHZ
- 最大射频输出功率(EDR):+4DB
- 调制类型(EDR):GFSK、 $\pi/4$ -DQPSK