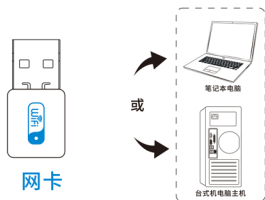


# 安装指南

## 1. 把网卡插入电脑USB端口

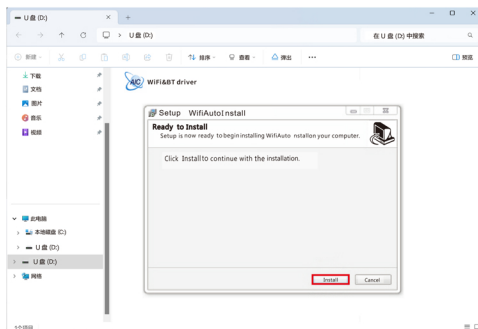


注意：台式机使用时，建议插入电脑机箱后面接口，效果更好！  
(大部分台式机前面USB接口供电不足或不可使用)

## 2. 在计算机桌面上打开【此电脑】



## 3. 双击打开【WiFi&BT driver】驱动程序，选择【是】点击【NEXT】- 点击【Install】直至自动安装完成后，界面消失。

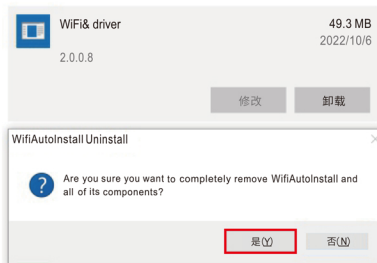


## 4. 点击任务栏右边的WiFi标志，选择WiFi，点击连接。这样免驱网卡的安装就完成了。



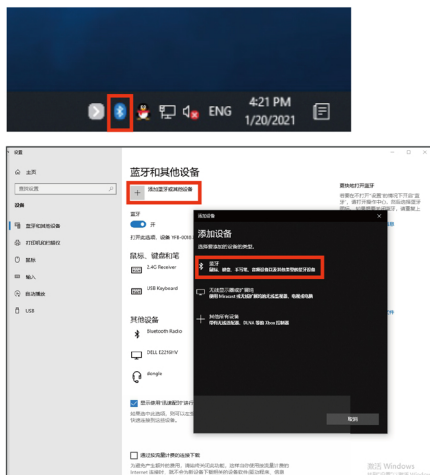
如遇首次插上网卡，电脑未读取到驱动程序，请检查电脑在此之前，是否安装过其它网卡驱动程序，如有请先卸载程序，方法同以下操作

注意：如驱动已成功安装，盘符程序会消失，若电脑出现故障，需要重新安装，可如下操作：打开“控制面板”--“卸载程序”--找到“WifiAutoInstall driver”--双击或右键“卸载”，卸载后重新拔插网卡再次安装



## 5. 蓝牙使用说明

步骤1: 开启需要配对的蓝牙设备为待搜索配对状态  
步骤2: 双击系统任务栏中【蓝牙】图标，点击【+】号，再点击【蓝牙】，进入添加蓝牙设备列表。



步骤 3: 在列表里找到需要配对的蓝牙设备，点击【连接】。

